

TAFELN.



Fig 1. 2. 3. Joh^a Metelerkamp. 4. 5. 6. Huysmans del.

TAFEL I.

1. *Benthodytes sibogae* Sluiter, vom Rücken.
2. *Benthodytes sibogae* Sluiter, vom Bauche.
3. *Cucumaria tricolor* n. sp.
4. *Thyone mirabilis* Ludwig.
5. *Chondrocloea virgata* n. sp.
6. *Holothuria submersa* n. sp.

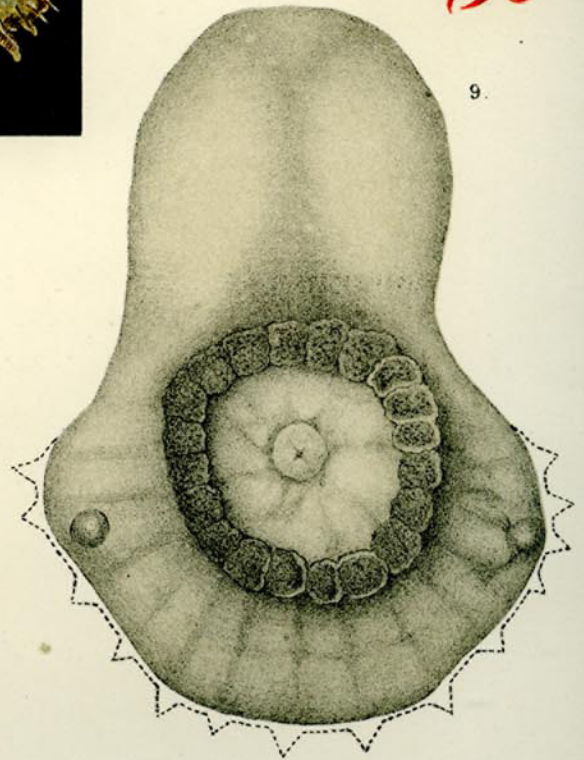
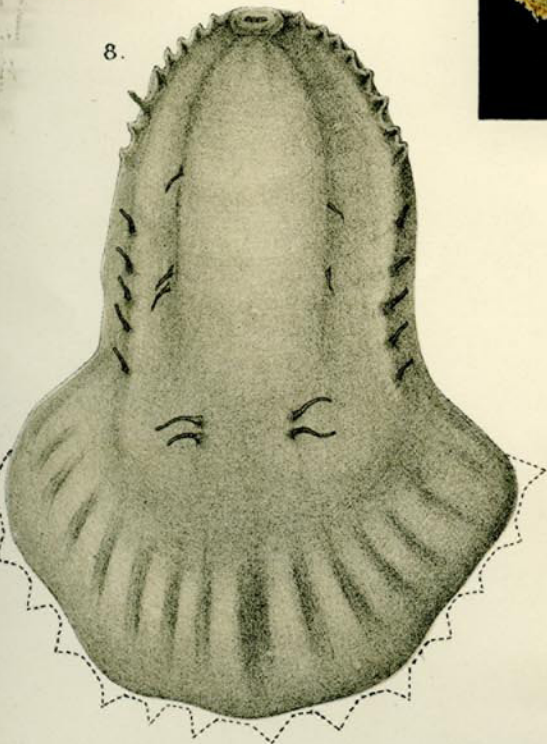
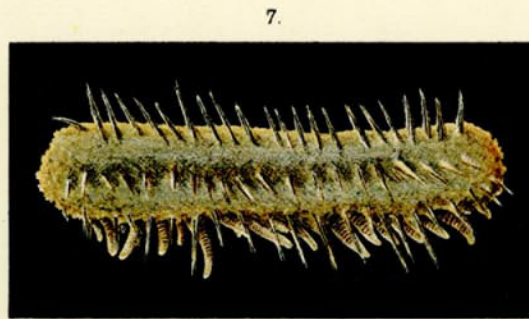
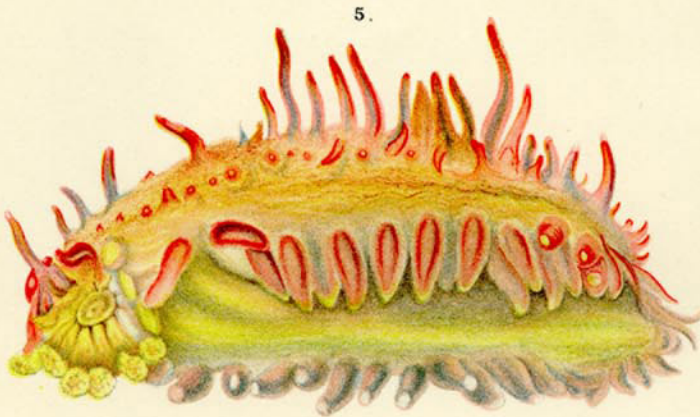
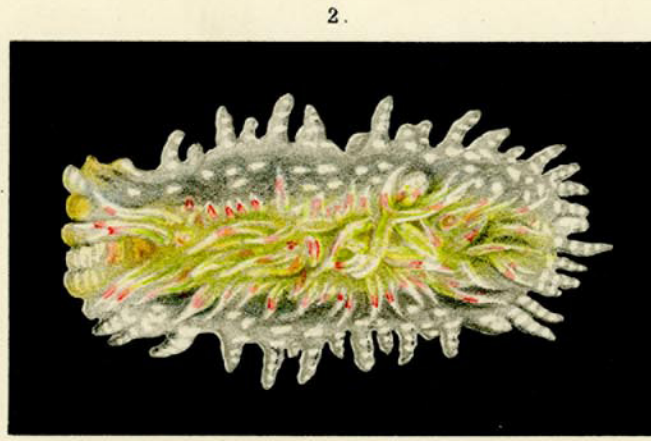


Fig. 1-6 & 10. Huysmans, cet. Joh^a Metelerkamp. del.

TAFEL II.

1. *Stichopus ananas* Q. & G.
2. *Ilyodaemon maculatus* Theel.
3. *Bathyploetes phlegmaticus* Sluiter.
4. *Colochirus gazellae* Lampert.
5. *Laetmogone enisus* Sluiter.
6. *Colochirus luteus* n. sp.
7. *Scotodeima protectum* Sluiter.
8. *Enipniastes eximia* Theel, vom Rücken.
9. *Enipniastes eximia* Theel, vom Bauche.
10. *Phyllophorus inflatus* n. sp.

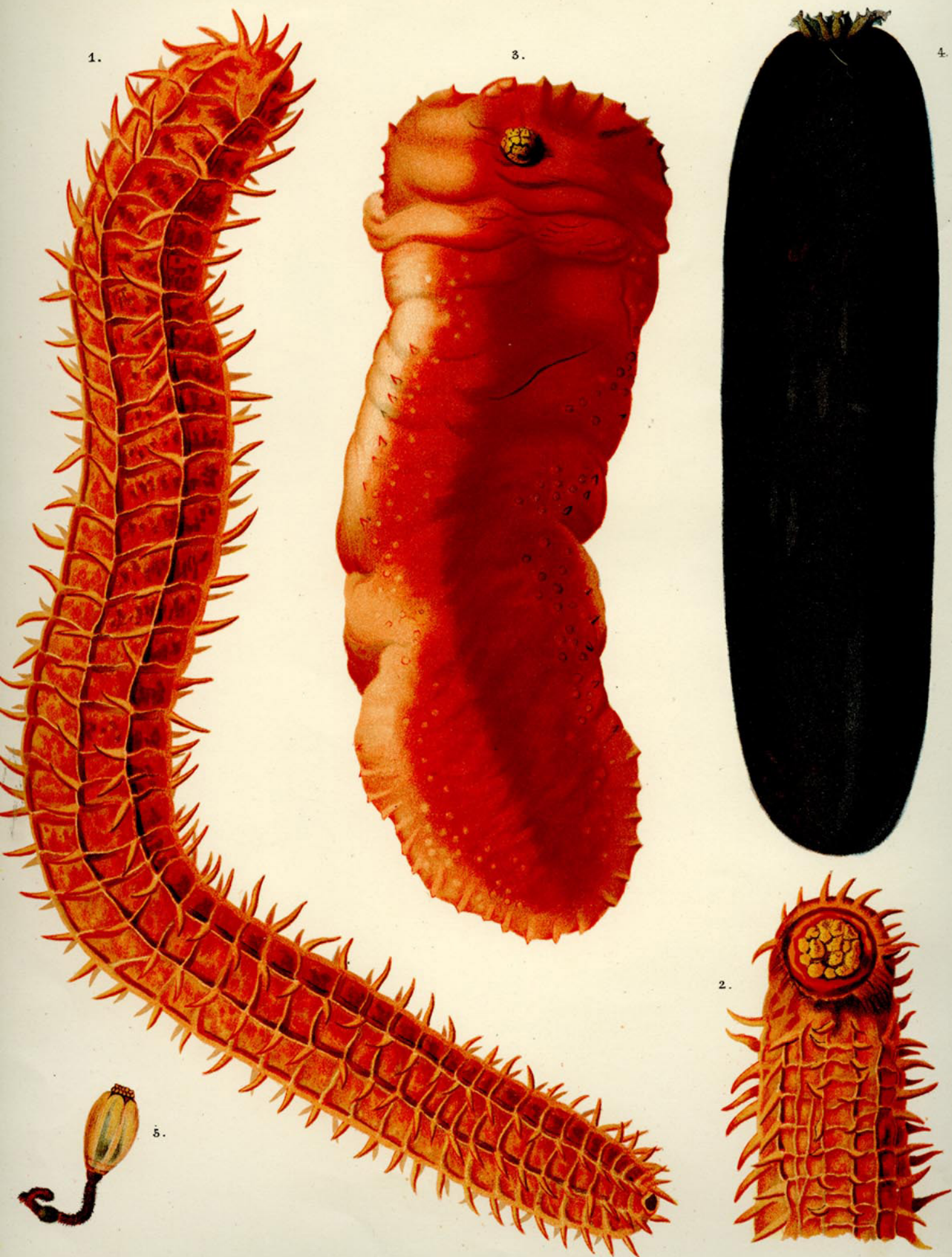


fig. 1. 3. 4. Joha Metelerkamp. 2. 5. Huysmans del.

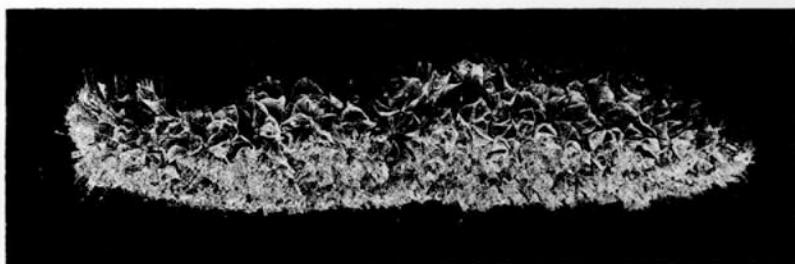
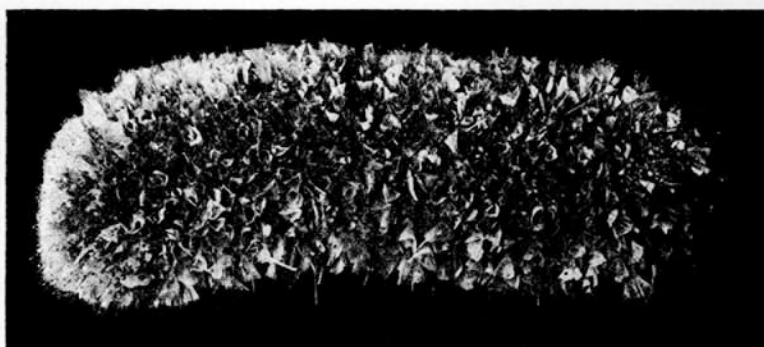
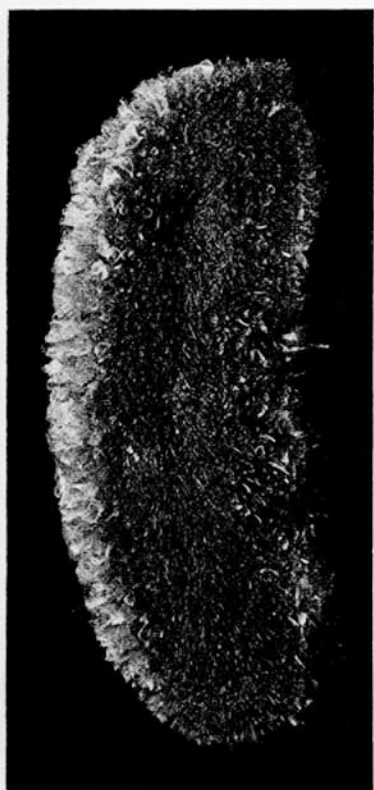
TAFEL III.

1. *Synallactes reticulatus* Sluiter, vom Rücken.
2. *Synallactes reticulatus* Sluiter, vom Bauche.
3. *Bathyplores rubicundus* Sluiter.
4. *Molpadia demissa* n. sp.
5. *Protankyra challengerii* Theel.

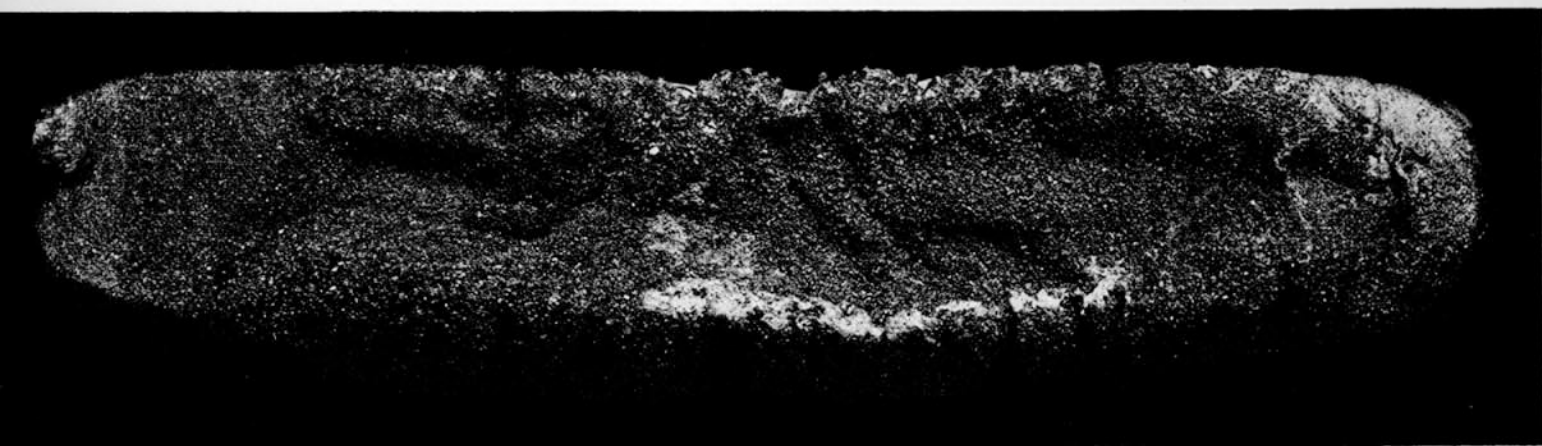


TAFEL IV.

1. *Ilyodaemon abstrusus* Sluiter, vom Bauche.
2. *Ilyodaemon abstrusus* Sluiter. Vorderteil vom Rücken.
3. *Ilyodaemon abstrusus* Sluiter. Vorderteil von der Seite.
4. *Benthodytes hystrix* Sluiter, vom Rücken.
5. *Phyllophorus magnus* Ludwig.
6. *Pseudostichopus pustulosus* Sluiter.

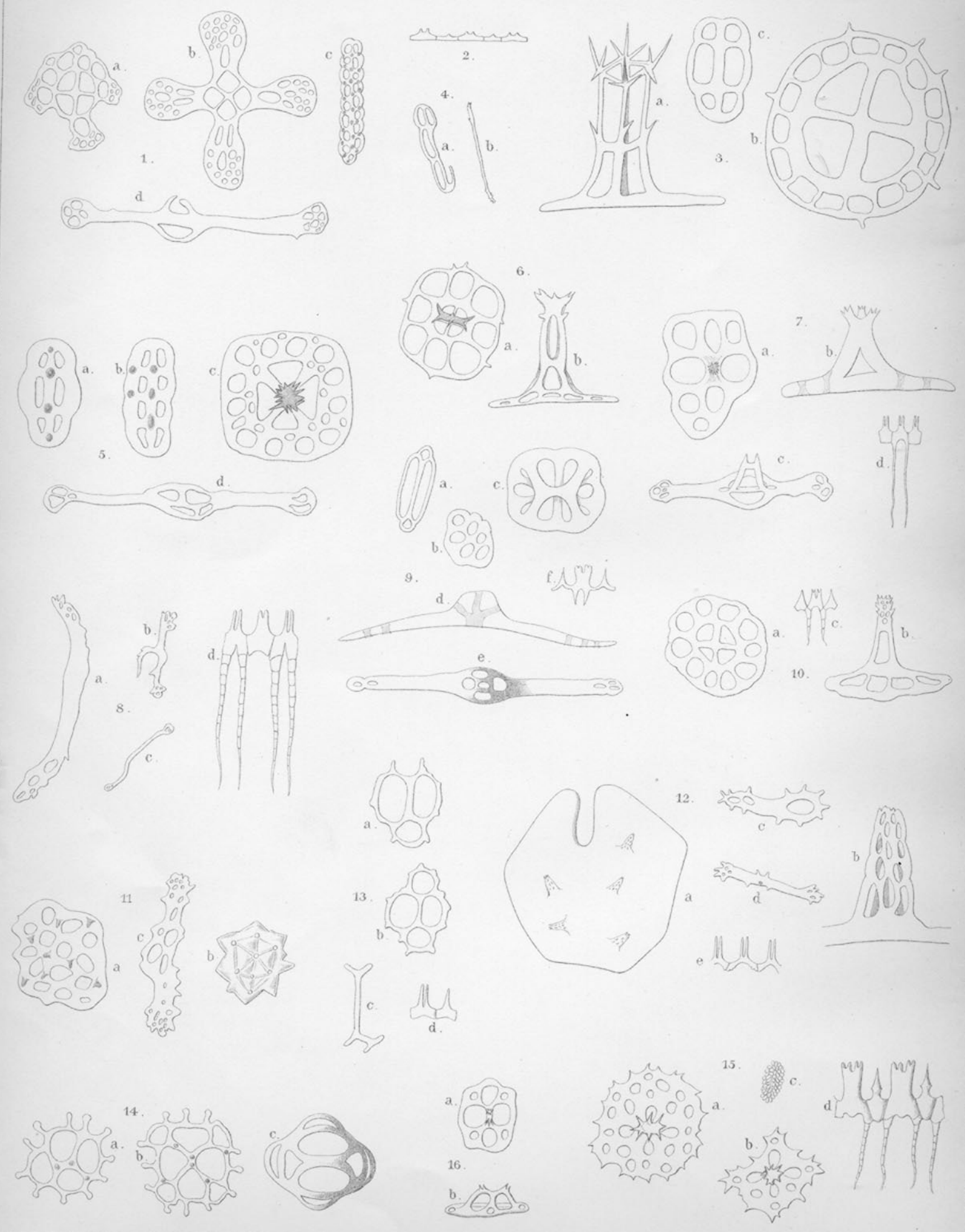


I



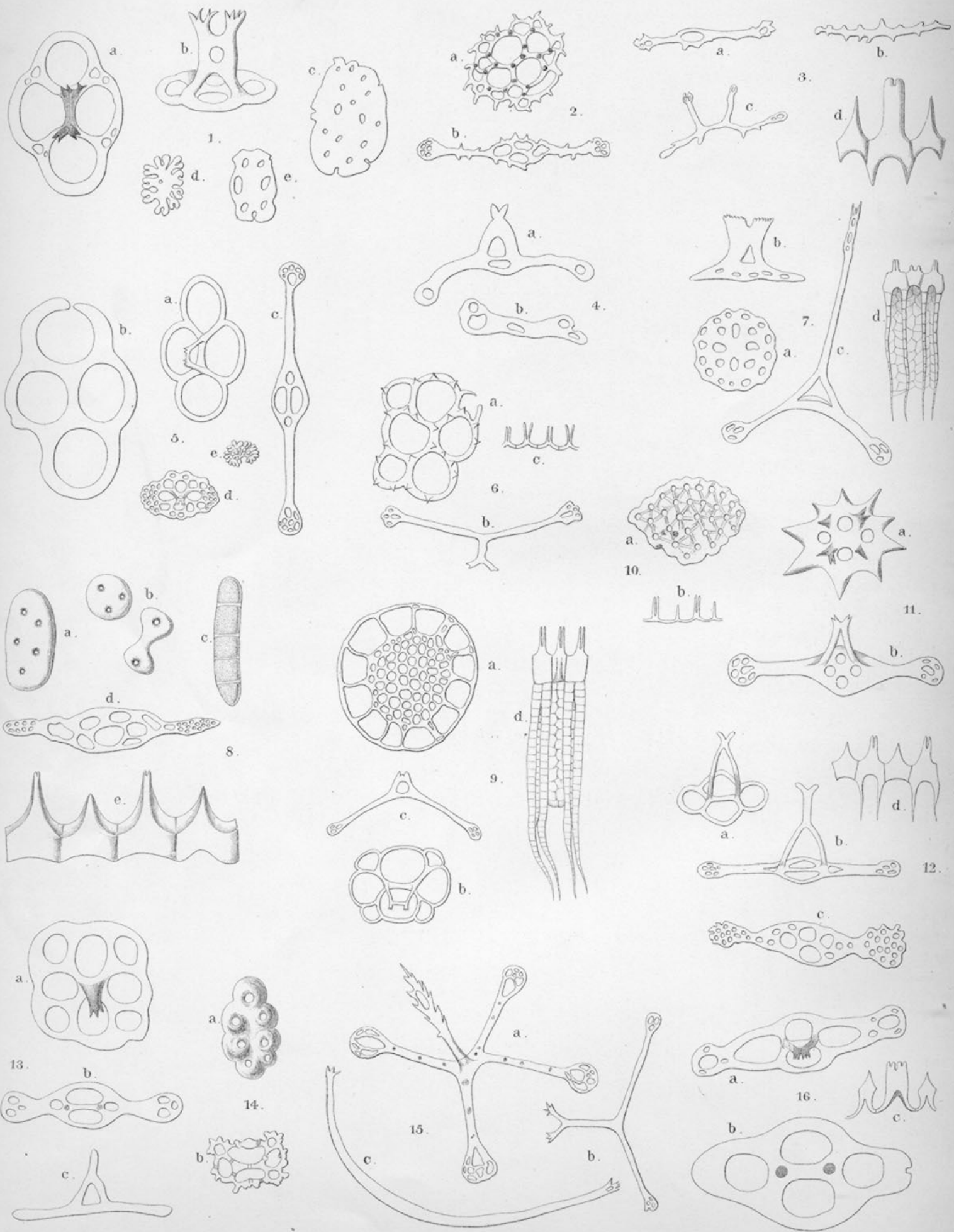
TAFEL V.

1. *Pseudostichopus trachus* Sluiter.
2. *Meseres hyalegerus* Sluiter, vom Bauche.
3. *Meseres hyalegerus* Sluiter, vom Rücken.
4. *Meseres hyalegerus* Sluiter, von der Seite.
5. *Meseres peripatus* Sluiter.



TAFEL VI.

1. *Holothuria kurti* Ludwig. Kalkkörperchen. *a. b.* aus der Haut. *c. d.* aus den conischen Papillen.
2. *Holothuria mitis* n. sp. Kalkring.
3. *Holothuria triremis* n. sp. *a. b.* Stühlchen. *c.* Schnalle aus der Haut.
4. *Holothuria infesta* n. sp. *a.* Schnalle. *b.* Stäbchen aus der Unterhaut..
5. *Holothuria submersa* n. sp. *a. b.* Schnallen. *c.* Stühlchen. *d.* Stützstäbe.
6. *Thyone spadix* n. sp. *a. b.* Stühlchen von unten und von der Seite.
7. *Thyone pituitosa* n. sp. *a. b.* Stühlchen. *c.* Stützstäbchen aus den Füßchen. *d.* Kalkring.
8. *Thyone vitrea* n. sp. *a. b. c.* Stützstäbchen aus den Fühlern. *d.* Kalkring.
9. *Pseudocucumis quinquangularis* n. sp. *a. b. c.* Kalkkörperchen aus der Körperhaut. *d. e.* aus den Füßchen. *f.* Kalkring.
10. *Orcula discrepans* n. sp. *a. b.* Stühlchen. *c.* Kalkring.
11. *Psolus fimbriatus* n. sp. *a. b.* aus der Bauchhaut. *c.* aus den Füßchen.
12. *Psolidium sphaericum* n. sp. *a.* Schuppe. *b.* Stachelchen auf derselben. *c. d.* Kalkkörperchen aus den Füßchen. *e.* Kalkring.
13. *Psolidium disjunctum* n. sp. *a. b. c.* Kalkkörperchen aus der Bauchhaut. *d.* Kalkring.
14. *Psolus parmatus* n. sp. *a. b.* Kalkkörperchen aus der Bauchhaut. *c.* aus der Oberhaut des Rückens.
15. *Orcula purpureo-punctata* n. sp. *a. b.* Stühlchen aus der Körperhaut. *c.* Hirseplättchen aus den Füßchen. *d.* Kalkring.
16. *Phyllophorus inflatus* n. sp. *a. b.* Stühlchen von unten und von der Seite.



TAFEL VII.

1. *Phyllophorus magnus* Ludwig. *a. b.* Stühlchen aus der Schlundhaut. *c. d. e.* Kalkkörperchen aus der Körperhaut.
2. *Colochirus luteus* n. sp. *a.* Gitterplättchen aus der Oberhaut. *b.* Stützstäbe aus den Füßchen.
3. *Colochirus challengerii* Theel. *a. b.* Stäbchen aus den Füßchen. *c.* aus den Papillen. *d.* Kalkring.
4. *Cucumaria capensis* Theel. *a. b.* Stützstäbchen aus den Füßchen.
5. *Cucumaria vilis* n. sp. *a.* Stühlchen. *b.* Platte aus der Körperhaut. *c.* Stützstäbchen aus den Füßchen. *d. e.* Stühlchen und krause Körperchen aus der Schlundhaut.
6. *Cucumaria duriuscula* n. sp. *a.* Kalkkörperchen aus der Haut. *b.* aus den Füßchen. *c.* Kalkring.
7. *Cucumaria mucronata* n. sp. *a. b.* Stühlchen aus der Haut. *c.* aus den Füßchen. *d.* Kalkring.
8. *Cucumaria tricolor* n. sp. *a. b. c.* Kalkkörperchen aus der Haut. *d.* aus den Füßchen. *e.* Kalkring.
9. *Cucumaria fastigata* n. sp. *a.* Endplatte eines Füßchen. *b.* Stühlchen aus der Haut. *c.* Stützstäbchen aus den Füßchen. *d.* Kalkring.
10. *Cucumaria munita* n. sp. *a.* Kalkplatte aus der Haut. *b.* Kalkring.
11. *Cucumaria reducta* n. sp. *a.* Kalkkörperchen aus der Haut. *b.* aus den Füßchen.
12. *Cucumaria conciliatrix* n. sp. *a.* Stühlchen aus den Füßchen. *b. c.* Stühlchen und Platten aus den Papillen. *d.* Kalkring.
13. *Cucumaria falcata* n. sp. *a.* Platte aus der Haut. *b. c.* Stützstäbe aus den Füßchen.
14. *Cucumaria cataphracta* n. sp. *a.* schnallenförmige Platte. *b.* napfförmiges Körperchen.
15. *Cucumaria nocturna* n. sp. *a.* Kalkkreuz aus der Haut. *b.* Stützstäbchen aus den Füßchen. *c.* aus den Fühlern.
16. *Cucumaria sordidata* n. sp. *a.* Stützstäbchen aus den Füßchen. *b.* Kalkplatte aus der Körperhaut. *c.* Kalkring.

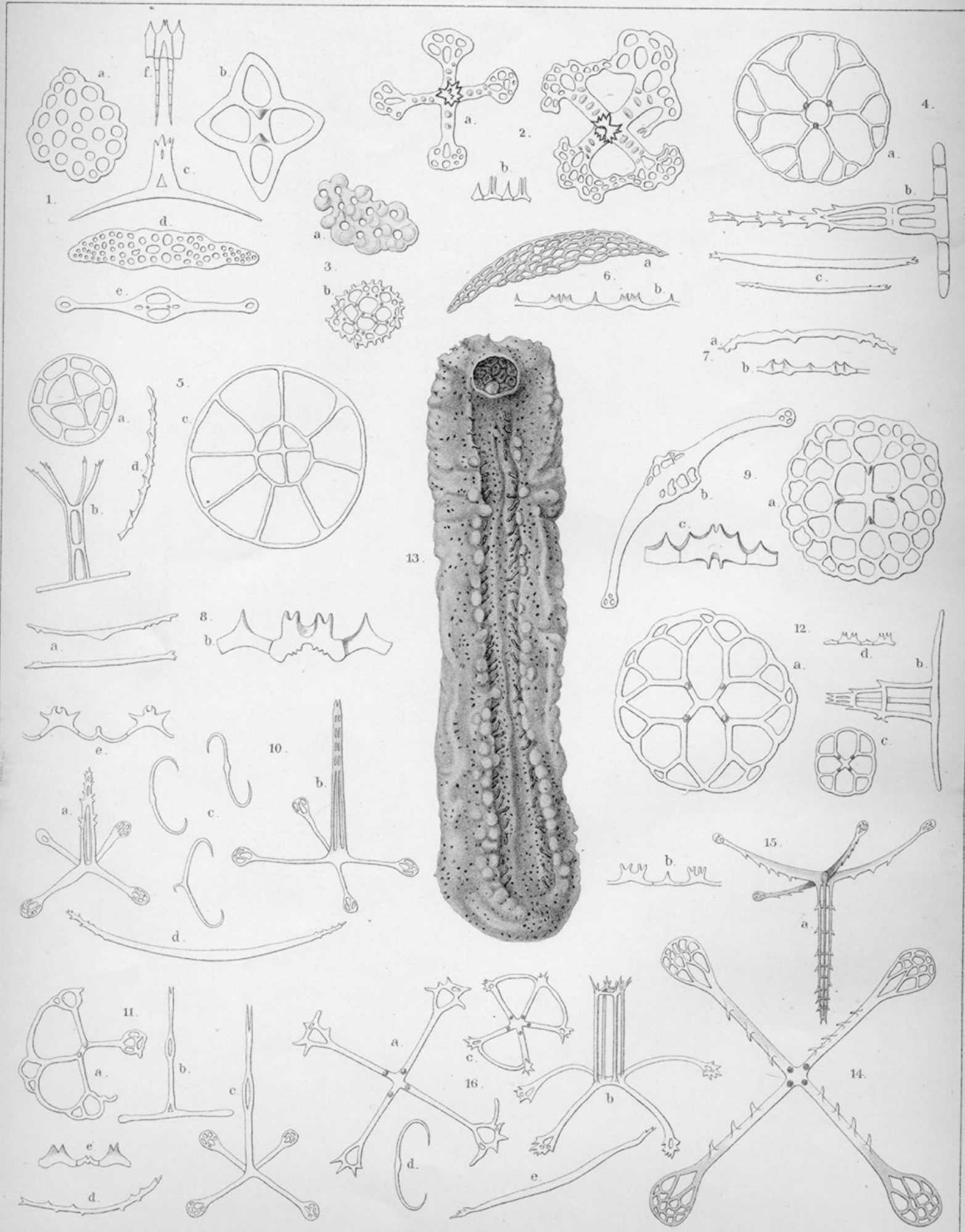
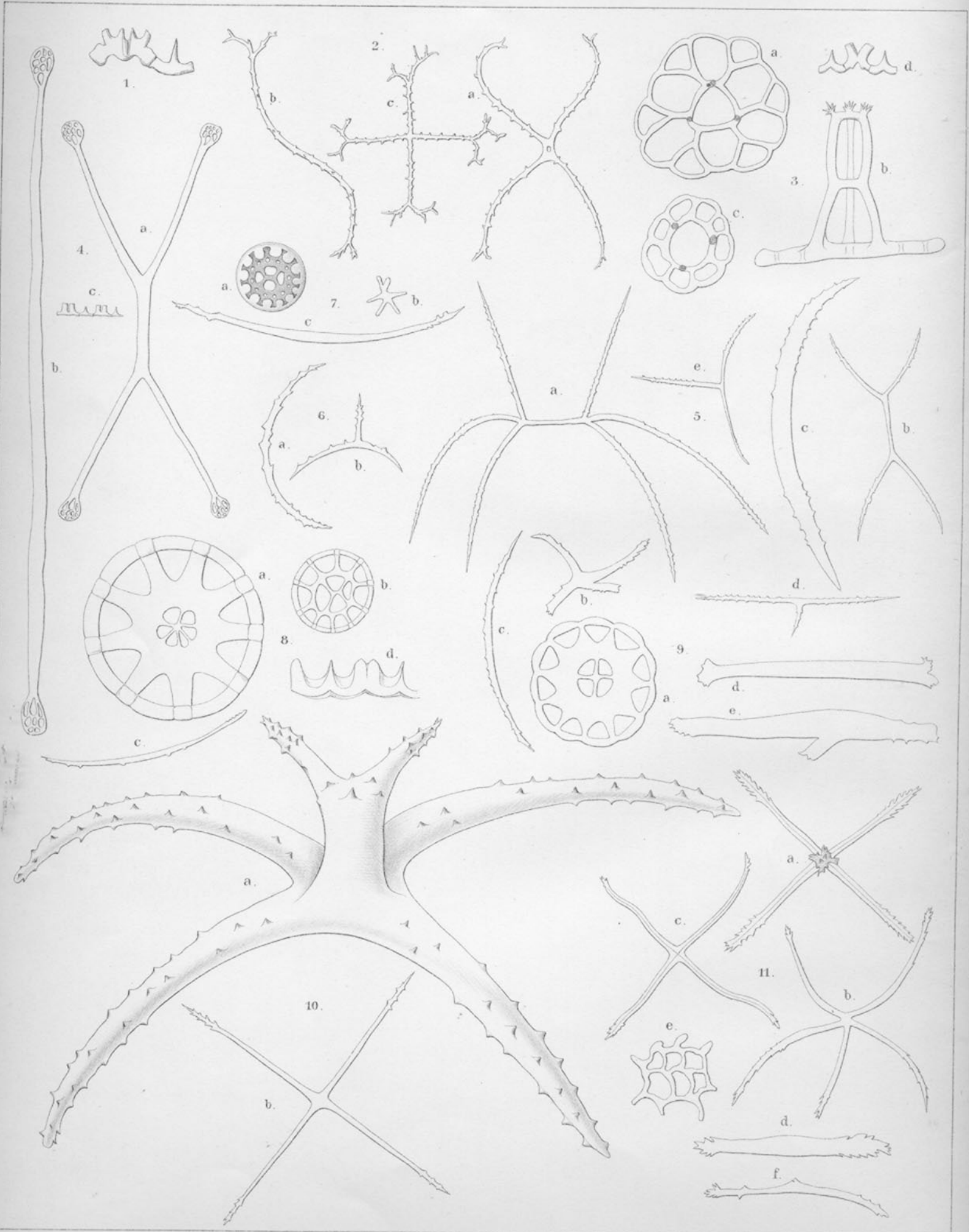


Fig. 13. Joha Metelerkamp, cet. Sluiter del.

TAFEL VIII.

1. *Cucumaria redimita* n. sp. *a. b.* Platte und Stühlchen aus der Haut. *c. d.* aus der Schlundhaut. *e.* aus den Füßchen. *f.* Kalkring.
2. *Cucumaria nocturna* n. sp. *a. b.* Kalkkreuze aus der Haut. *c.* Kalkring.
3. *Colochirus squamatus* n. sp. *a.* Schnalle. *b.* napfförmiges Körperchen.
4. *Mesothuria marginata* Sluiter. *a. b.* Stühlchen. *c.* Stützstäbchen aus den Füßchen.
5. *Mesothuria oktaknemus* Sluiter. *a. b.* kleine Stühlchen. *c.* grosses Stühlchen. *d.* Stützstäbe aus den Füßchen.
6. *Meseres involutus* Sluiter. *a.* Kalkplatte aus den Fühlern. *b.* Kalkring.
7. *Meseres peripatus* Sluiter. *a.* Stützstäbchen aus den Füßchen. *b.* Kalkring.
8. *Pseudostichopus trachus* Sluiter. *a.* Stützstäbchen aus den Fühlern. *b.* Kalkring.
9. *Synallactes reticulatus* Sluiter. *a.* kleinere Kalkplatte aus der Haut. *b.* Stützstäbchen aus den Füßchen. *c.* Kalkring.
10. *Bathyplotes sulcatus* Sluiter. *a.* Stühlchen aus der Körperhaut. *b.* aus Papillen. *c.* C-förmige Körperchen aus den Muskeln und der Kloakenwand. *d.* Stützstäbchen aus Papillen. *e.* Kalkring.
11. *Bathyplotes monoculus* Sluiter. *a. b.* Stühlchen aus der Körperhaut. *c.* aus Papillen. *d.* Stützstäbchen aus den Füßchen. *e.* Kalkring.
12. *Bathyherpystikes punctatus* Sluiter. *a. b.* Scheibe und Stiel der Stühlchen aus der Körperhaut. *c.* Scheibe eines Stühlchen aus den Füßchen. *d.* Kalkring.
13. *Bathyherpystikes punctatus* Sluiter. Das Tier von der Bauchseite.
14. *Bathyplotes phlegmaticus* Sluiter. 4-armiges Kreuz aus der Haut.
15. *Bathyplotes phlegmaticus* Sluiter. *a.* Stühlchen von der Seite. *b.* Kalkring.
16. *Bathyplotes rubicundus* Sluiter. *a. b. c.* Stühlchen. *d.* C-förmiges Körperchen. *e.* Stützstäbchen aus den Füßchen.



TAFEL IX.

1. *Pseudostichopus pustulosus* Sluiter. Kalkring.
2. *Paelopatides illicitus* Sluiter. *a. b.* Kalkstäbe aus der Haut. *c.* aus den Geschlechtsschläuchen.
3. *Mesothuria holothurioides* Sluiter. *a. b.* Grösseres Stühlchen, Scheibe und Stiel. *c.* kleines Stühlchen. *d.* Kalkring.
4. *Scotodeima protectum* Sluiter. *a.* Kalkkörperchen aus der Haut. *b.* aus Papillen. *c.* Kalkring.
5. *Scotoanassa incerta* Sluiter. *a. b.* Kalkkörperchen aus der Haut. *c.* aus der Fühlerscheibe. *d. e.* aus den Geschlechtsschläuchen.
6. *Laetmogone interjacens* Sluiter. *a. b.* Stützstäbchen aus den Füsschen.
7. *Laetmogone enisus* Sluiter. *a.* Kalkkörperchen aus den dorsalen ambulacralen Anhängen. *b.* X-förmiges Körperchen aus denselben. *c.* aus den Füsschen.
8. *Ilyodaemon fimbriatus* Sluiter. *a.* grosses Rädchen. *b.* kleines Rädchen aus der Haut. *c.* Stützstäbe aus den Seitenfüsschen.
9. *Ilyodaemon abstrusus* Sluiter. *a.* Rädchen. *b. c.* Stützstäbe aus den Rückenpapillen. *d. e.* aus den Bauchfüsschen.
10. *Benthodytes hystrix* Sluiter. *a.* Kalkkreuz aus der Haut. *b.* aus den Gonaden.
11. *Benthodytes sibogae* Sluiter. *a.* Kalkkreuz aus der Rückenhaut. *b. c.* aus den Geschlechtsschläuchen. *d.* Kalkstäbchen aus der Bauchhaut. *e.* Endplatte eines Füsschen. *f.* Kalkstäbchen aus den Fühlern.

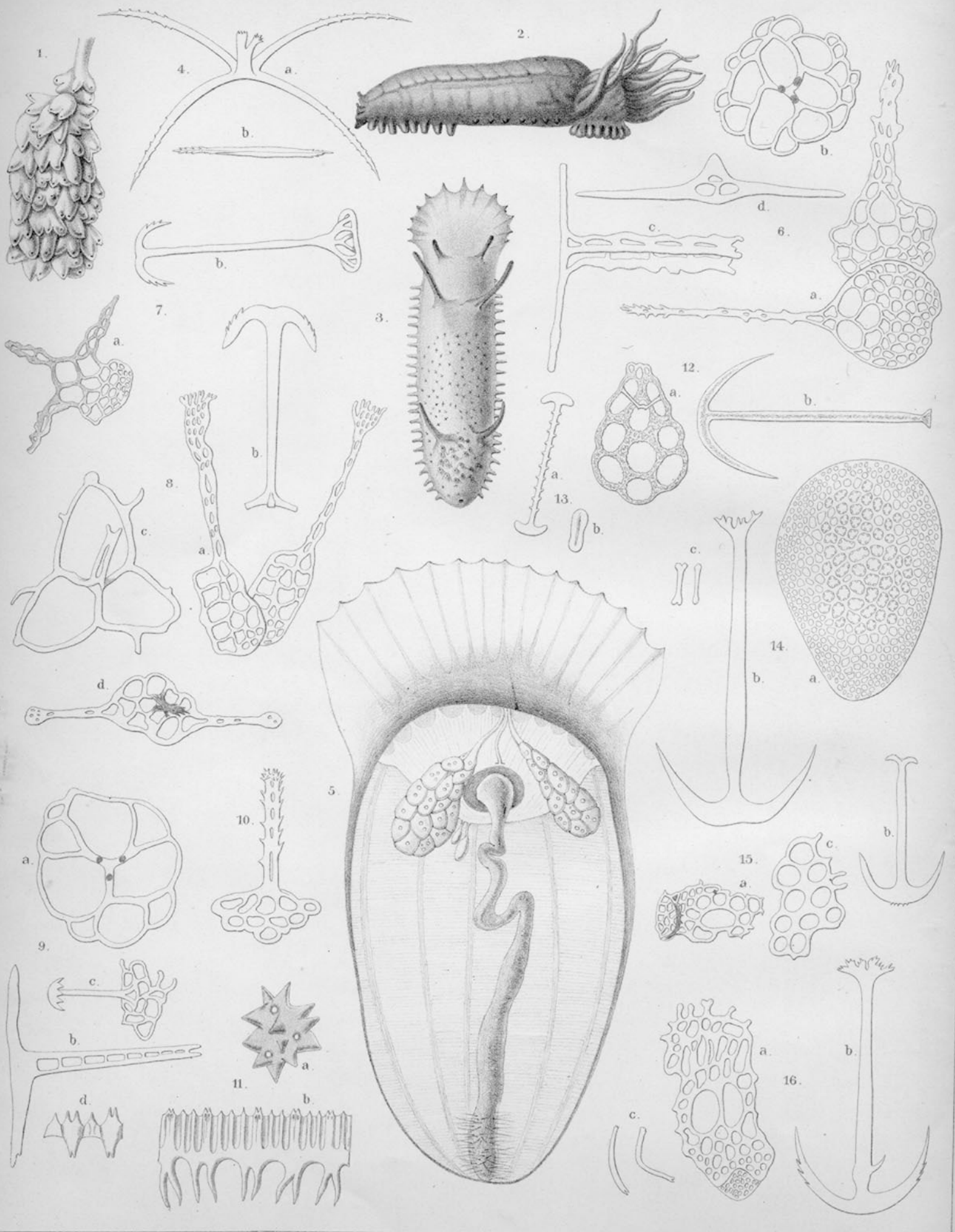


Fig. 2. Joh^s Metelerkamp, cet. Sluiter del.

P. W. M. Trap impr.

TAFEL X.

1. *Benthodytes sibogae* Sluiter. Ein Büschel Gonaden.
2. *Peniagone ecalcareo* Sluiter. nat. Gr.
3. *Peniagone discrepans* Sluiter. Schwach vergrößert.
4. *Peniagone discrepans* Sluiter. *a.* Kalkkreuz aus der Haut. *b.* Stützstäbchen aus dem Mesenterium.
5. *Eynpniastes eximia* Theel. Das Tier geöffnet.
6. *Ankyroderma dispar* n. sp. *a.* 2 Stücke einer Kalkrosette. *b. c.* Stühlchen, Scheibe und Stiel. *d.* Kalkkörperchen aus dem Schwanz.
7. *Ankyroderma tridens* n. sp. *a.* Platte (Rosette). *b.* Anker.
8. *Ankyroderma perforata* n. sp. *a.* 2 Stücke einer Rosette. *b.* Anker. *c.* Stühlchen. *d.* Kalkkörperchen aus dem Schwanz.
9. *Trochostoma scabrum* n. sp. *a. b.* Stühlchen aus der Haut. *c.* Kalkkörperchen mit Hakenwirtel. *d.* Kalkring.
10. *Trochostoma scabrum* var. *spinosa* n. var. Stühlchen.
11. *Molpadia demissa* n. sp. *a.* Plättchen aus der Haut. *b.* Kalkring.
12. *Chondrocloea aspera* n. sp. *a.* Ankerplatte. *b.* Anker.
13. *Protankyra asymmetrica* Ludwig. *a.* Stützstäbchen aus der Wand der Ankersäckchen. *b.* Bindegewebs-Kalkkörperchen aus der Unterhaut.
14. *Protankyra suspecta* n. sp. *a.* Ankerplatte. *b.* Anker. *c.* Bindekörperchen.
15. *Protankyra bicornis* n. sp. *a.* Ankerplatte. *b.* Anker. *c.* Bindekörperchen.
16. *Protankyra sibogae* n. sp. *a.* Ankerplatte. *b.* Anker. *c.* Bindekörperchen.